

Világítás, elektronika, kütyük

NE VÁLJ ELEKTRONIKA-FÜGGŐVÉ, TARTS DIGITÁLIS DETOXOT! HA VALÓBAN SZÜKSÉGED VAN A TERMÉKRE, VEGYÉL TARTÓSAT ÉS ENERGIATAKARÉKOSAT, NÉZD AZ ENERGIACÍMKÉT! HA ELROMLIK, JAVÍTTASD MEG! HA MÁR NEM HASZNÁLOD, MÁSNAK MÉG JÓ LEHET – ADD, CSERÉLD VAGY ADOMÁNYOZD EL. NE DOBD KI/EL, MERT VESZÉLYES HULLADÉK: VIDD EL GYŰJTŐBE, HULLADÉKUDVARBA, ILLETVE LEADHATÓ ELEKTRONIKAI CÉGEKNÉL/BOLTOKBAN.

MENNYI 1 KWH ENERGIA?

ANNYI, MINT

- 1 óra légkondicionálás,
- 1,8 óra plazma TV-nézés,
- 8 óra hagyományos TV-nézés,
- 10 óra számítógép-használat (LCD monitor),
- 33 óra laptop használata
- 4 óra tekerés az áramtermelő biciklin.

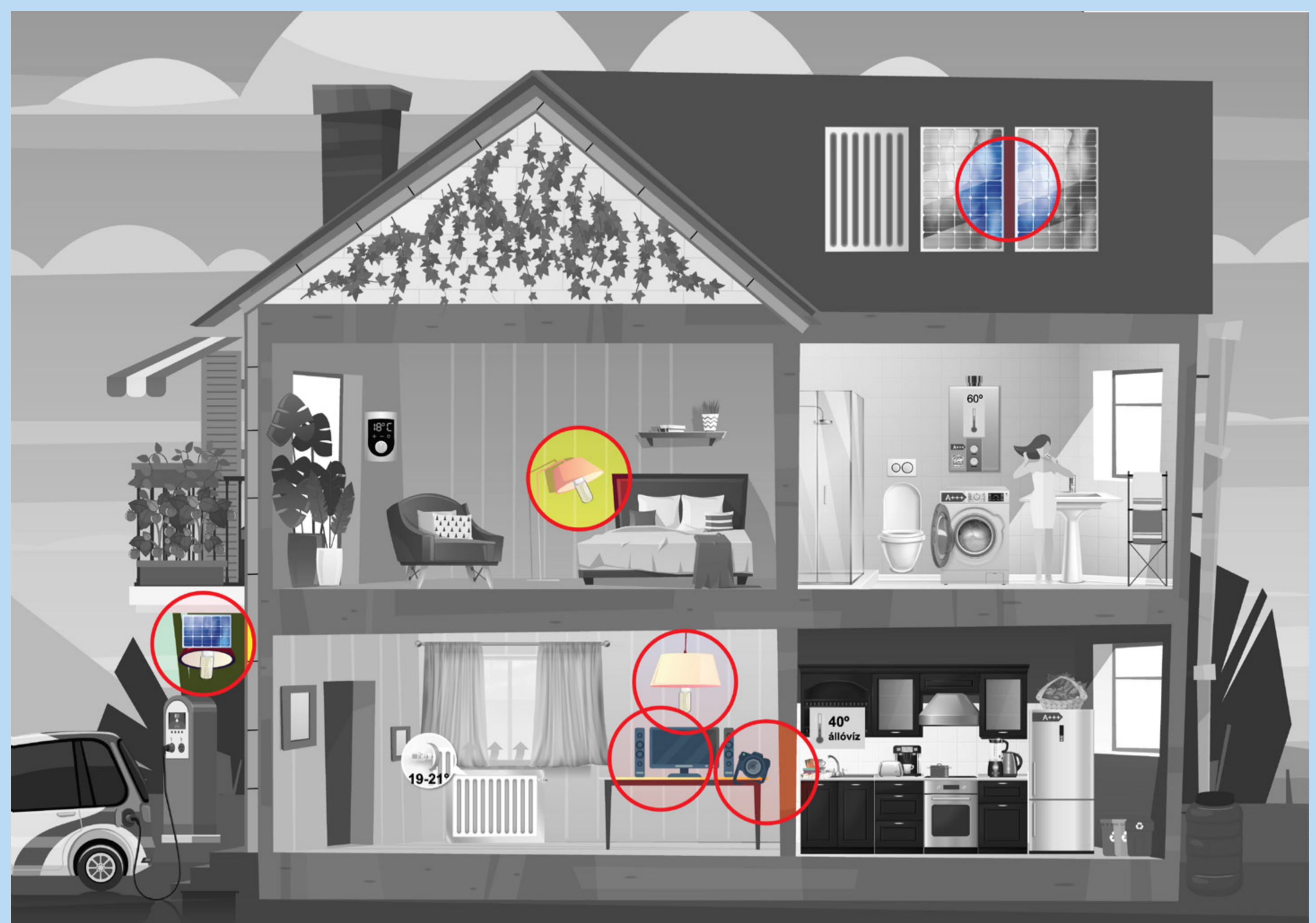
VILÁGÍTÁS

	Hagyományos izzó	Halogén izzó	Kompakt fénycső	LED fényforrás
				
	1600 lumen	1600 lumen	1600 lumen	1600 lumen
	kárba vesztett energia	kárba vesztett energia	kárba vesztett energia	kárba vesztett energia
ÉLETTARTAM	750 óra	1000 óra	10000 óra	20000 óra
ENERGIA-FOGYASZTÁS / HATÁSFOK	Alacsony hatásfok: az áram 95%-át hővé alakítja	20-30%-kal energiatakarékosabb, mint a hagyományos	80%-kal energiatakarékosabb, mint a hagyományos	80%-kal energiatakarékosabb, mint a hagyományos
HOL ÉRDEMES HASZNÁLNI?	gyakori ki-be kapcsolásnál	rövid ideig tartó világításhoz	ritka ki/bekapcsolás mellett hosszabb ideig tartó világításhoz	bárhol
EGYÉB JELLEMZŐK	meleg fényű	bekapcsoláskor teljes fényerő	higanyt tartalmaz, bekapcsoláskor nincs teljes fényerő, általában nem fényerőszabályozható	nagyon széles fény-szín tartomány, fényerőszabályozható, irányítható

ELEKTRONIKA, KÜTYÜK

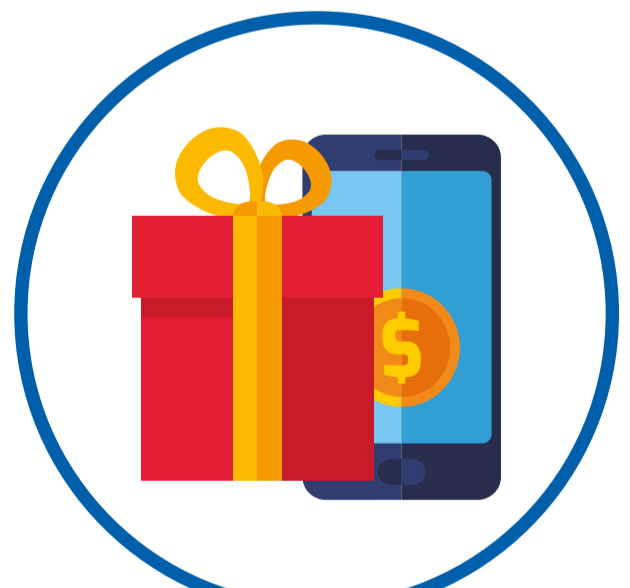


- A használaton kívüli készülékeinket ne hagyjuk készenléti üzemmódban, hanem kapcsoljuk ki. Áramtalanítsuk, mielőtt elmegyünk otthonról!
- A monitor képernyővédője valójában nem spórol energiát, inkább kapcsoljuk ki teljesen a monitort is. Ha csak rövid időre távozzunk a számítógéptől (pl. ebéd idejére), érdemes hibernálni/altatni azokat.
- Használjunk kapcsolós hosszabbítót, így több gépet egy mozdulattal tudunk áramtalanítani.
- Készülékeink feltöltése után húzzuk ki a töltőt a konnektorból.
- Szerezzünk be időzíthető dugalj-adaptert, amellyel pl. beütemezhető egy telefon töltési ciklusa!
- Fogyasztásmérővel kövessük nyomon készülékeink fogyasztását!
- Használd elektronikai eszközeidet a lehető legtovább, ne cserélgess évente!



AZ ELEKTRONIKAI ESZKÖZÖK VALÓDI ÉLETE

Elektronikai és informatikai eszközeink (okostelefon, laptop, tablet) élete



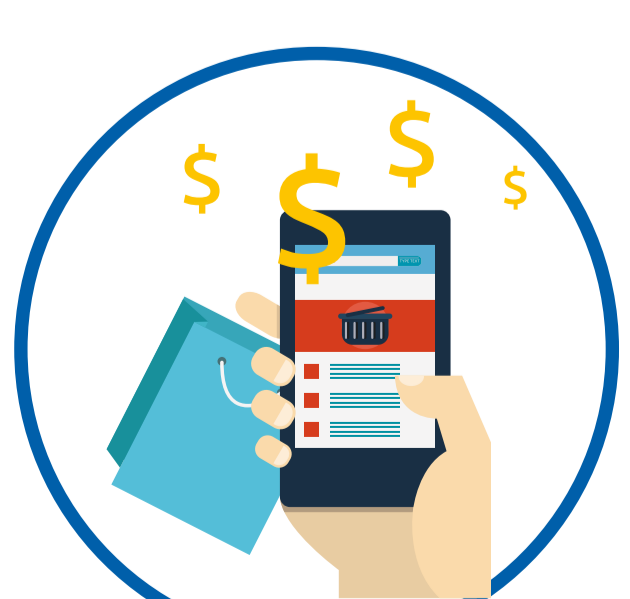
nem akkor kezdődik, amikor megvásároljuk vagy ajándékba kapjuk és



nem ér véget akkor, amikor tönkremennek vagy megunjuk és újakra cseréljük azokat.



Ki kell bányászni az előállításukhoz szükséges nyersanyagokat. A nyersanyagok, alkatrészek és a kész eszközök többször körbeutazzák a Földet, amíg eljutnak hozzánk.



Az infokommunikációban érdekelt cégeknek azért ennyire jövedelmező, mert a termékek valódi ára nem szerepel az árcédulán: a környezeti és társadalmi, egészségügyi költségeket ráterhelik a társadalomra.

SZÉCHENYI 2020

