



**ENERGIACLUB**  
SZAKPOLITIKAI INTÉZET  
MÓDSZERTANI KÖZPONT

# „MENNYIRE SÜT A NAP ÉS MENNYIRE FÚJ A SZÉL” 2023-BAN MAGYARORSZÁGON?

Magyar László

Energiaklub

MTVSZ konferencia, 2023.12.14.

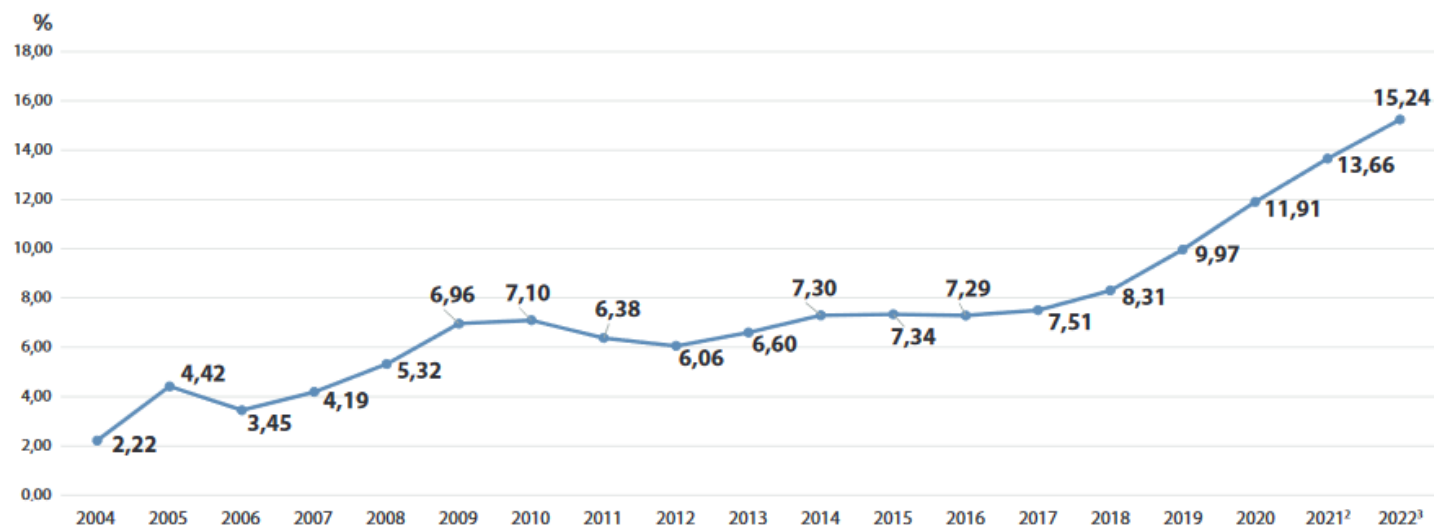


Napenergia: 17,5 PJ

Szélenergia: 2,2 PJ

Biomassza energia: 86,8 PJ (áram+hő)

## 2.3 MEGÚJULÓ ENERGIAFORRÁSOKBÓL ELŐÁLLÍTOTT VILLAMOS ENERGIA RÉSZARÁNYA A TELJES BRUTTÓ VILLAMOSENERGIA-FOGYASZTÁSON BELÜL<sup>1</sup> RATIO OF RENEWABLES WITHIN FINAL ENERGY SOURCES CONSUMPTION<sup>1</sup>



Forrás: MEKH,  
MAVIR



Összesített napelem-teljesítmény 2022 végén (ipari+HMKE): 4 017 MW

- 2023-ban átlépte az 5000 MW-ot

Összesített szélenergia teljesítmény 2022 végén: 323 MW

- 2011 óta stagnál

Ipari méretű naperőművek átlagos kihasználtsága 2022-ben: 17,14%

- (2016-ban 13,86% volt, folyamatosan növekvő)

Szélerőművek átlagos kihasználtsága 2022-ben: 20,81%

- (2016-2022 között 20-26% közötti értékek)



2023-ban zajlott a Nemzeti Energia és Klímaterv felülvizsgálata illetve a RePowerEU tervezet kidolgozása

Egyeztetések iparági és civil szakmai szervezetekkel is

## Mit tartalmaznak a tervek nap és szél kapcsán?

- 2030-ra **13 GW beépített időjárásfüggő megújuló kapacitás** elérése (12 GW napenergia, 1 GW szélenergia a NEKT-ben)
- Biztosítani kell a többféle technológia és piaci eszköz együttes működésére épülő **rugalmassági piac kiépítését** a gyorsan növekvő **időjárásfüggő megújuló áramtermelés piaci integrációjának támogatása** érdekében.
  - Jogi ösztönzők az energiatárolás elterjedéséhez
  - A dinamikus árképzés jogi hátterének kidolgozása
  - ...





- Rohamos bővülés ipari és háztartási szinten is
  - Mostanra ~5 500 MW összteljesítmény
- HMKE - hálózatra táplálási tilalom
  - (2024-re részleges, majd teljes feloldás ígérete)
- Új HMKE+akkumulátor pályázat tervezete
  - 2024 január: gyorsaság dönt, nincs prioritizálás anyagi helyzet vagy egyéb szempontból
- Nettó elszámolás kivezetése → jön a bruttó elszámolás
  - Kérdéses az átvételi ár. Mennyire nő meg a megtérülés a szaldós 6-8 évről?





- Újra megjelent a szélenergia a stratégiai dokumentumokban - több mint egy évtized után
- Új szeles szabályozás készül (többszöri halasztás)
  - 700 méteres védőtáv
  - Helyi, megyei önkormányzatok bevonása
  - Leghamarabb 2029-es csatlakozás új erőműveknek
  - „Nem akarnak szélerőmű-erdőket”
  - Az ország 11%-án telepíthető erőművek
  - 1 GW célszám

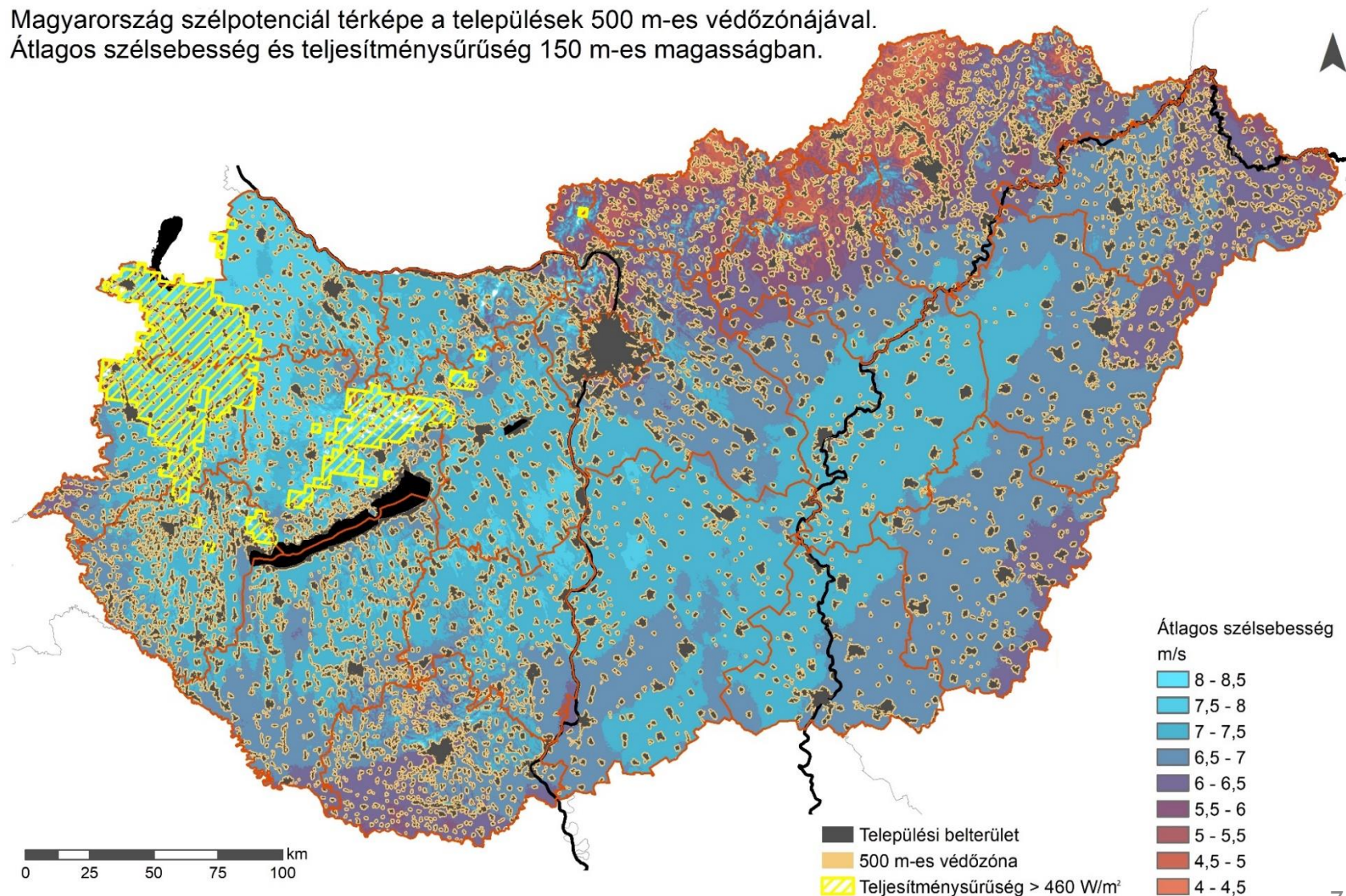






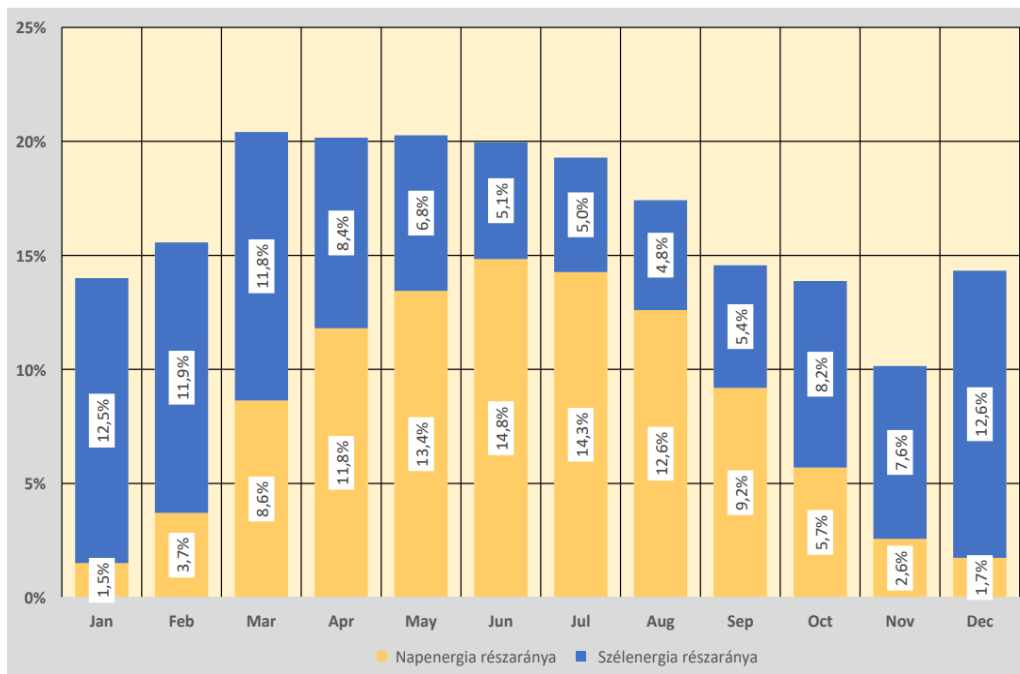
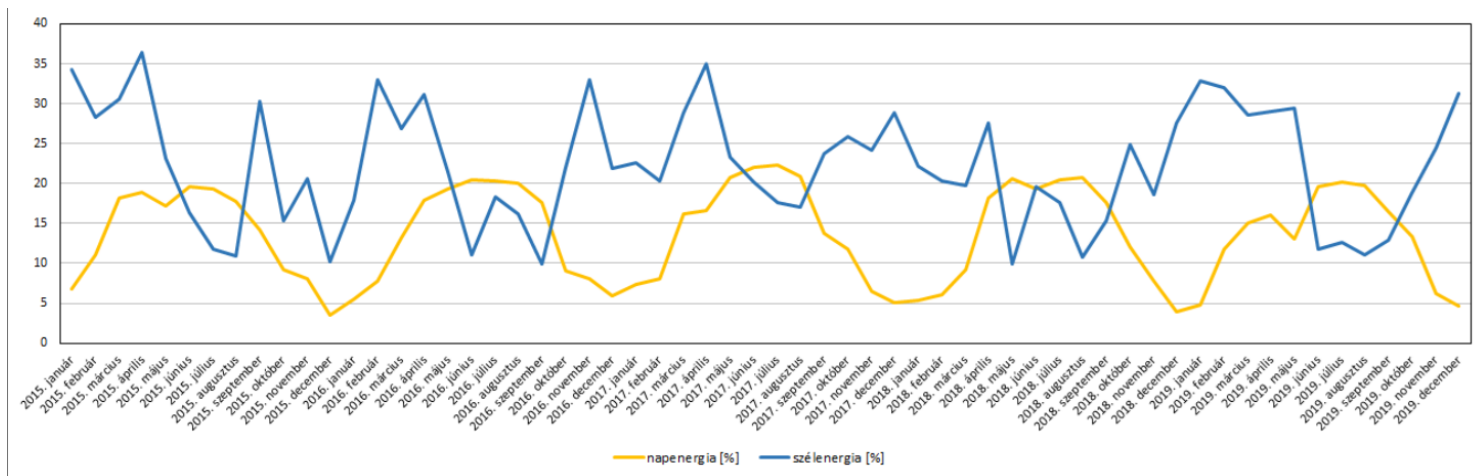
# SZÉLPOTENCIÁL ÉS 500 MÉTERES VÉDŐZÓNA

Magyarország szélpotenciál térképe a települések 500 m-es védőzónájával.  
Átlagos szélesség és teljesítménysűrűség 150 m-es magasságban.





# SZÉL- ÉS NAPENERGIA EGYÜTT A RENDSZERBEN







**ENERGIACLUB**  
SZAKPOLITIKAI INTÉZET  
MÓDSZERTANI KÖZPONT

KÖSZÖNÖM A FIGYELMET!