

## Naplás-tó természetvédelmi terület

Budapest XVI. kerület - Cinkota - a Cinkotai út és a közigazgatási határ közötti rész

Védetté nyilvánítás éve: 1997  
Státusa: Fővárosi védelem alatt áll  
Területe: 166 ha  
Látogathatósága: Szabadon látogatható



### A terület rövid bemutatása

Jelen füzetben Budapest legnagyobb állóvizét a Naplás-tavat mutatjuk be, mely a közeli Cinkotai parkerdővel és a Merzse-mocsárral együtt számos vízimadár fontos pihenőhelye a tavaszi és őszi madárvonulási időszakban. A tó és közvetlen környezete 1997 óta tájvédelmi körzet.

### A védetté nyilvánítás oka

A tó és környéke az egyik legnagyobb fővárosi védett terület, egyedülálló természetes növénytársulásai, védett és veszélyeztetett növényfajai, rendkívül gazdag állatvilága, valamint jelentős tájképi és rekreációs értéke okán. Botanikai értékét a Szilas-patak mentén húzódó kiszáradó kékperjés láprétek képviselik. Több mint 150 madárfajt figyeltek meg a területen, említésre méltó még a területen élő mocsári teknős állomány is.

### A természeti emlék megközelíthetősége

Az Örs vezér tér felől a 276E -os busszal a Naplás úti végállomásig, onnan 15 percet kell gyalogolni, vagy már előtte leszállni a Cinkotai garázs megállónál. Célszerű a Simongát utcától a patak mentén haladni a tó felé, így útközben láthatják az alsó-láprét növény- és állatvilágát. Másképp a 46-os busszal közelíthetjük meg. Az Erdei bekötő út utcai buszmegállótól körülbelül öt percet kell sétálnunk. A terület a146A jelű busz Cinkotai garázs végállomásától is megközelíthető kis sétával.

Autóval Cinkota felől a Vidám vásár - Simongát - Nógrádverőce (más néven Naplás) utakon haladva, vagy az M0-ás rákoskeresztúri lehajtója felől az Almásháza utca - Naplás út útvonalon közelíthetjük meg. Közvetlenül a tó partján, a Naplás út szélén van lehetőségünk parkolni.

### A Naplás-tó növényvilága

Botanikai értékekben talán az alsó láprét a leggazdagabb. Megtekintését a patak gátján futó úton haladva javasoljuk. A csodálatos látványt nyújtó védett növények csak itt mutatnak szépen, kiásva vagy leszakítva nem maradnak életben. Pusztításuk szigorú büntetést von maga után.

Ezen a területen eredetileg a Szilas-patak völgyében egy botanikailag igen értékes időszakosan vízzel borított láprét volt, ennek maradványai a patak mentén elhelyezkedő láprétek és a *fűzláp* értékes növényekkel

büszkélkedhet, ilyen például a *szibériai nőszírom*, amelynek az egyik legnagyobb budapesti állományát itt találjuk. Megtalálható még a *struccharaszt*, a *hússzínű ujjaskosbor* és a *réti iszalag*.

Összesen több mint négyszáz növényfajt figyeltek meg a területen. Ezek közül csak példaként néhány ritkaság: *jávorka-fényperje*, *konkoly*, *lápi sás*, *egyvirágú csetkáká*, *mocsári lednek*, *kisfészkkű aszat*, *kardos madársisak*, *selymes boglárka*, *farkasalma*, *fehér zászpa*, *parti fűz*.

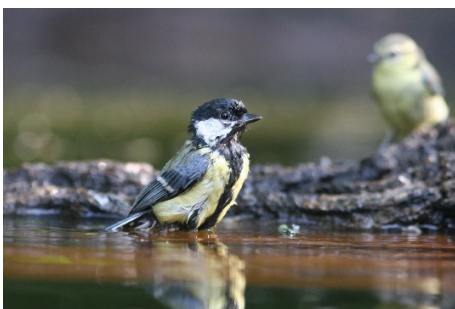


## A Naplás-tó állatvilága

A Naplás-tó állatvilágára igen nagy fajgazdagság jellemző.

A bogár populáció jellegzetes képviselői a nagytestű *bőrfutrinka*, *mezei futrinka*, és a *kis szarvasbogár*. Érdekesebb lepkefajok is élnek itt, így a *farkasalmalepke*, *fecskefarkú lepke* és az *atalanta lepke*.

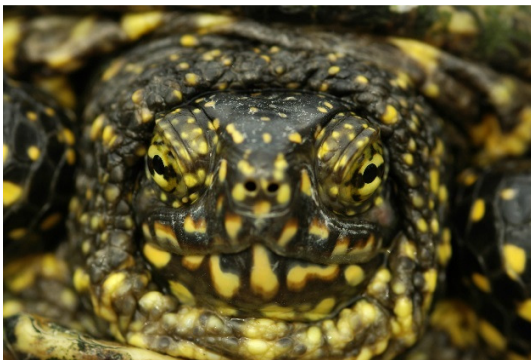
A vizes élőhely kétélűekben is nagyon gazdag. Gyakori a *pettyes götte*, *barna varangy*, *zöld varangy*, *barna ásóbéka*, *erdei béka*, *gyepi béka*, *tavi béka* és a *levelibéka*. A hüllők csoportját a *fürge gyík*, a *zöld gyík*, *látatlan gyík*, a *vízisikló* és a *mocsári teknős* képviseli. Ez utóbbi számára sajnos erős, nem kívánt konkurenciát jelentenek a tóba szabadon engedett ékszerteknősök.



A madarak közül több mint 200 madárfajt figyeltek meg a környéken. Jelentős részük csak átutazóban pihen meg itt ősze és tavasszal. Ezekben az időszakokban több mint százötven különböző fajú szárnyással találkozhatunk, de a madárvilág évközben is rendkívül gazdag. Legnagyobb számban a vizes élőhelyek (*nyílt víz*, *nádas*, *láprét*, *patakpar*) madarai vannak jelen: *törpegém*, *szürke gém*, *kis vöcsök*, *tőkés réce*, *cigányréce*, *vízityúk*, *szárcsa*, *guvat*, *bibic*, *nádi tücsökmadár*, *réti tücsökmadár*, *berki tücsökmadár*, *nádirigó*, *foltos nádiposzáta*, *cserregő*

*nádiposzáta, énekes nádiposzáta, nádi sármány, sárga billegető és kakukk. A területen megfigyelt kis fakopáncs, nagy fakopáncs, zöld küllő, fekete harkály, füstifecske, molnárfecske, parti fecske, rigófélék, poszátafélék, pintyfélék, széncinege, kékcinege, barátcinege, őszapó, csuszka, fakusz, sárgarigó, holló már nem kötődik a vízi élettérhez. A ragadozókat az erdei fülesbagoly, egerészölyv, héja, karvaly, barna rétihéja, vörös vércse és a ritka kabasólyom képviseli.*

A bozótos részeken a *mogyorós pele* éli éjszakai életét, míg a vizek mentén a *menyét* és a *hermelin* vadászik.



## A terület turista szemmel

A természetközeli terület megismerését jól kiépített tanösvény segíti tizennyolc állomáson keresztül. Három körút segít a környezet és az élővilág megismerésében, ezek tematikusan kerültek felépítésre. Sárga a Szilas-patak mente, a kék a tó, míg a zöld az erdő értékeit mutatja be.

Az első hat tábla segítségével a területet, a *nádasokat*, az *Alsó-láprétet*, a *kaszálókat*, valamint a *kemény- és puhafa ligeteket* mutatja be. Ez az útvonal eltávolodik a tótól, majd ahogy sorra vesszük a táblákat, újra a tóhoz érkezünk.

A hatodik táblával kezdődik a tavat körüljáró túra. Rögtön az első a tóval és a benne élő teknősökkel foglalkozik, majd jön az árvízvédelem, természetvédelem, tóhasználat, a mezőgazdaság és a természet kapcsolata, az állatvilág, a *láperdő*, a *szántóföldi növények*, *vízimadarak*, *ártéri ligeterdő*, *kocsányos tölgyerdő*, a terület gazdájának, a Pilisi Parkerdő Zrt. munkájának bemutatása, végül pedig az invázív, *özönfajok* bemutatása zárja a tó körüli sétát. Az utolsó szakasz megint elkanyarodik a tótól, be az erdőbe. Itt a tűzrakásról, az erdő élővilágáról, az *odúkról* és a *madáretetőkről* olvashatnak az érdeklődők. A terület szabadon látogatható.

Bővebb információ a területről: [www.mtvsz.hu/budapest\\_termeszeti\\_kincsei](http://www.mtvsz.hu/budapest_termeszeti_kincsei)

**Jó kirándulást kívánunk**