



**Magyar
Természetvédők
Szövetsége**
Föld Barátai Magyarország



**KÖZÖSSÉGI
ENERGIA**

A közösségi energia – hazai példák és tanulságok

Botár Alexa, MTVSZ

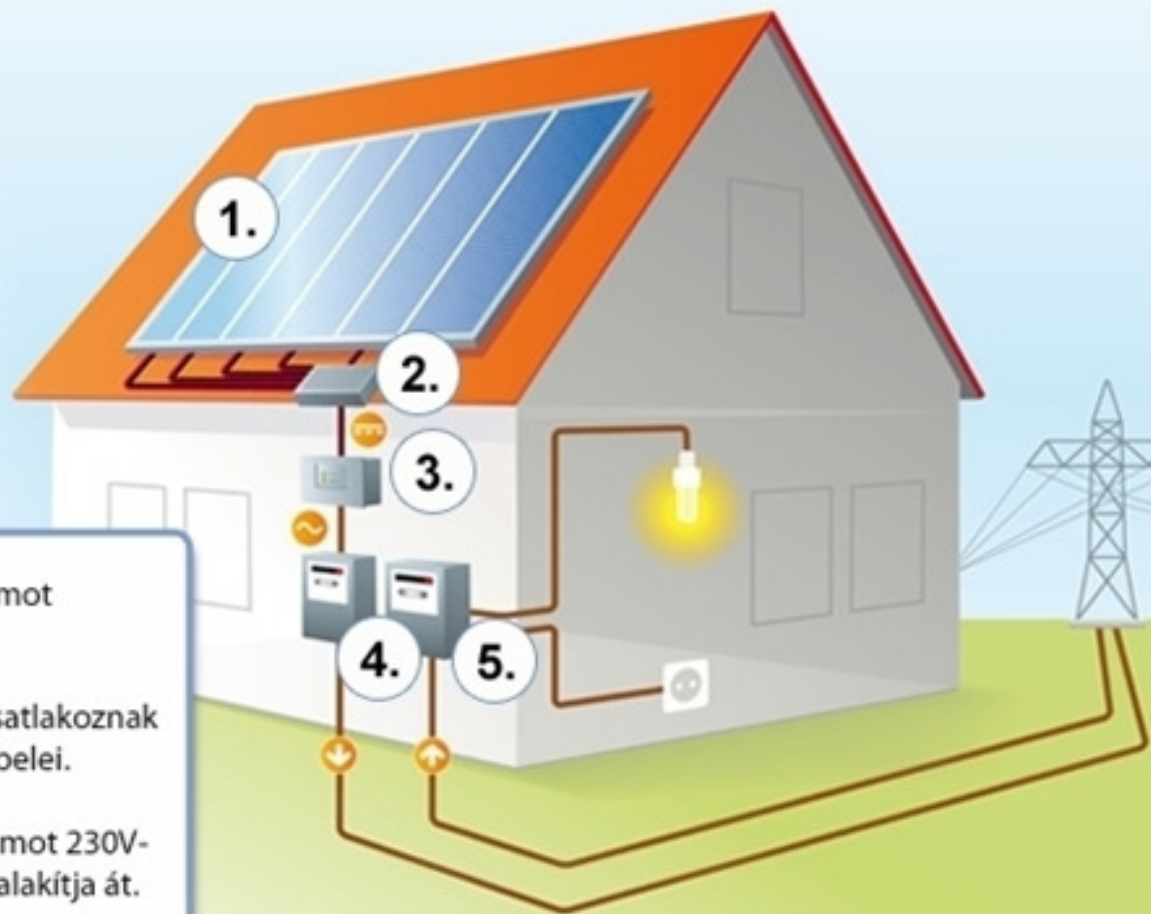
A rendezvény a szervezők felelőssége, nem feltétlen tükrözi az EU álláspontját. Sem az EACI, sem az Európai Bizottság nem felelős a rendezvényen elhangzott információkért.



Co-funded by the Intelligent Energy Europe
Programme of the European Union



A hálózatra kapcsolt napelemes rendszer felépítése és kapcsolódása

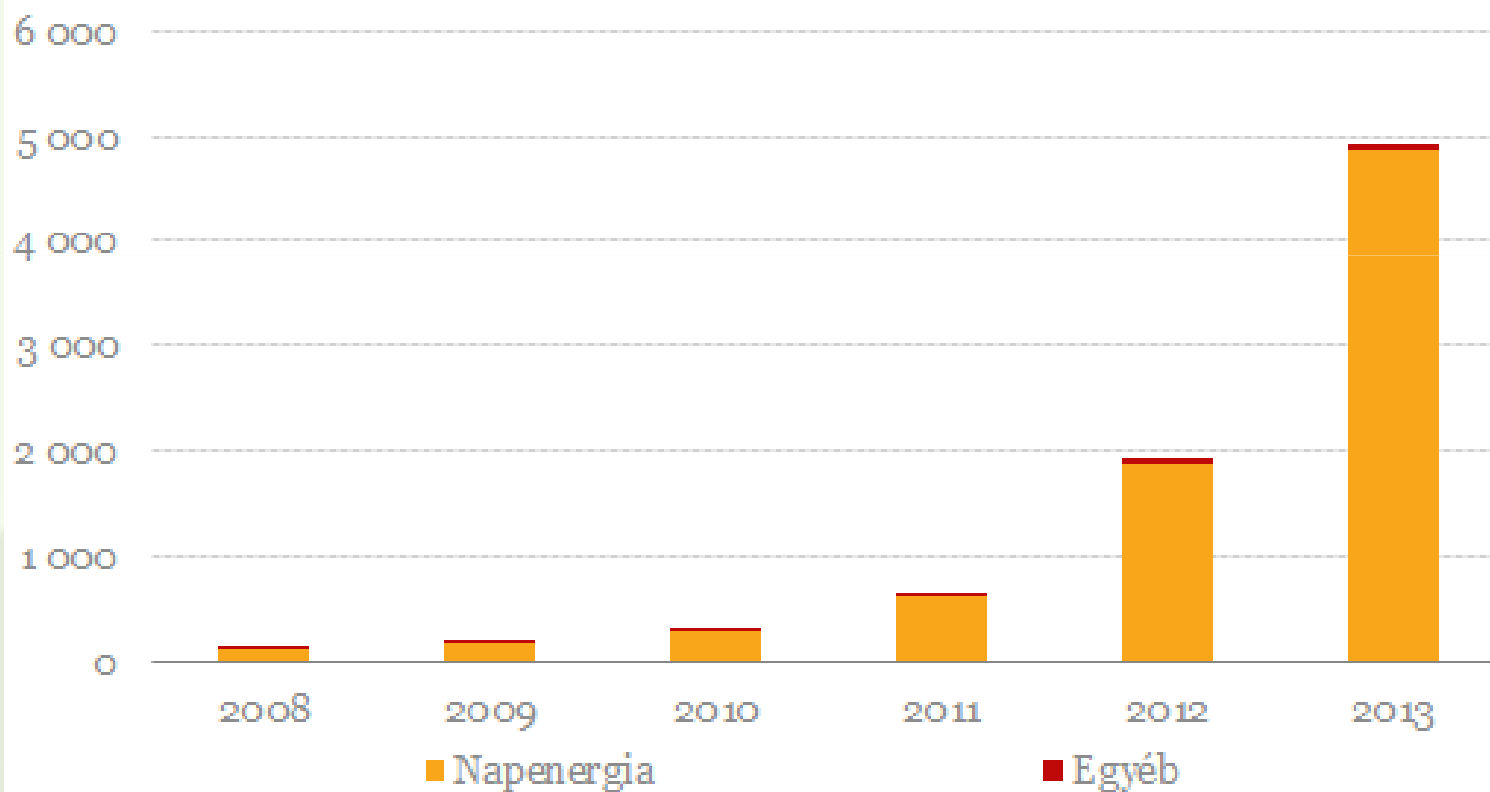


1. A napelemek egyenáramot termelnek.
2. A kapcsolódobozban csatlakoznak a napelem kivezetések kábelei.
3. Az inverter az egyenáramot 230V-os, 50Hz-es váltóárammá alakítja át.
- 4-5. Az oda-vissza mérő óra számolja a saját fogyasztásra elhasznált és a hálózatban visszatáplált áram arányát.





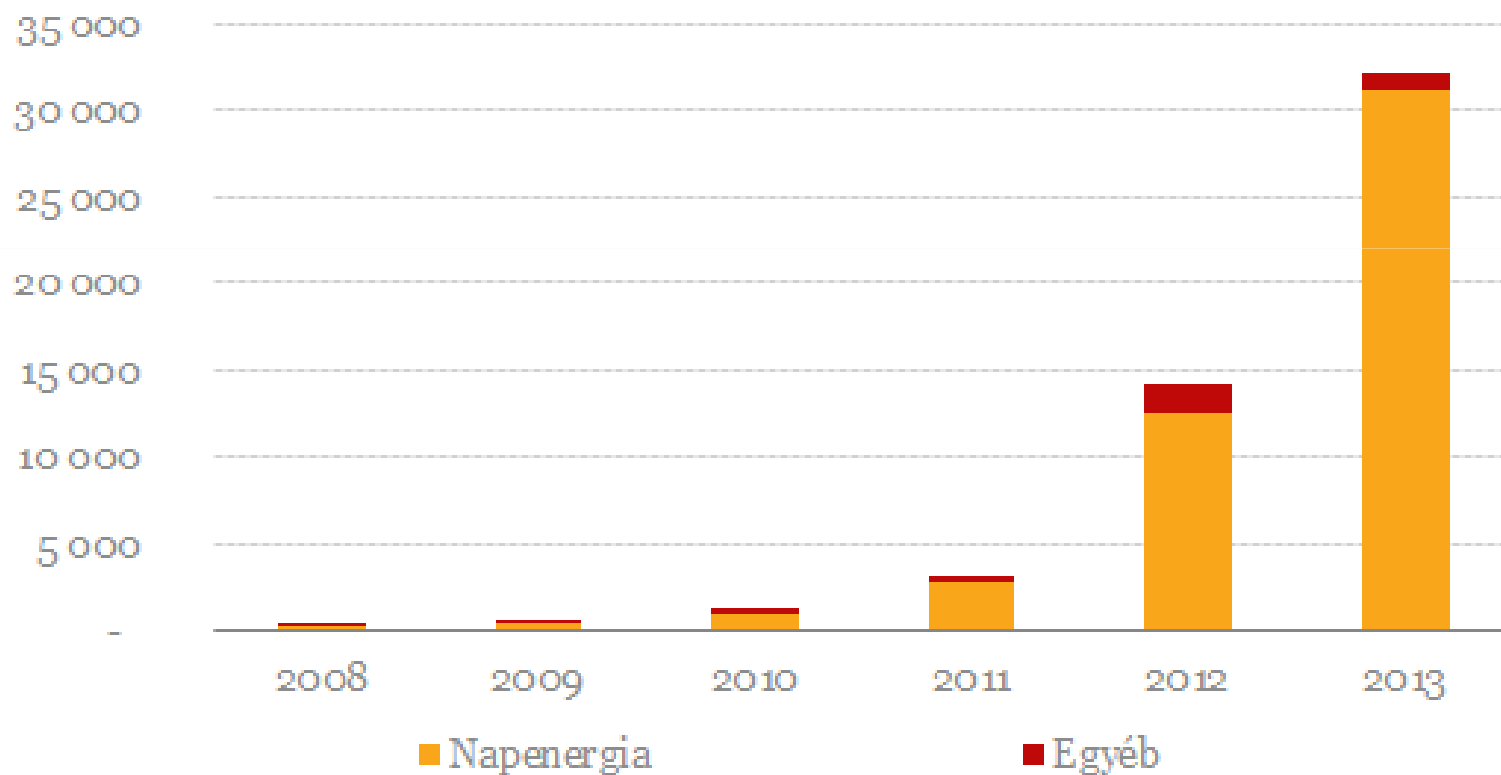
A hazai HMKE-k számának alakulása (db)



Forrás: MEKH, Portfolio



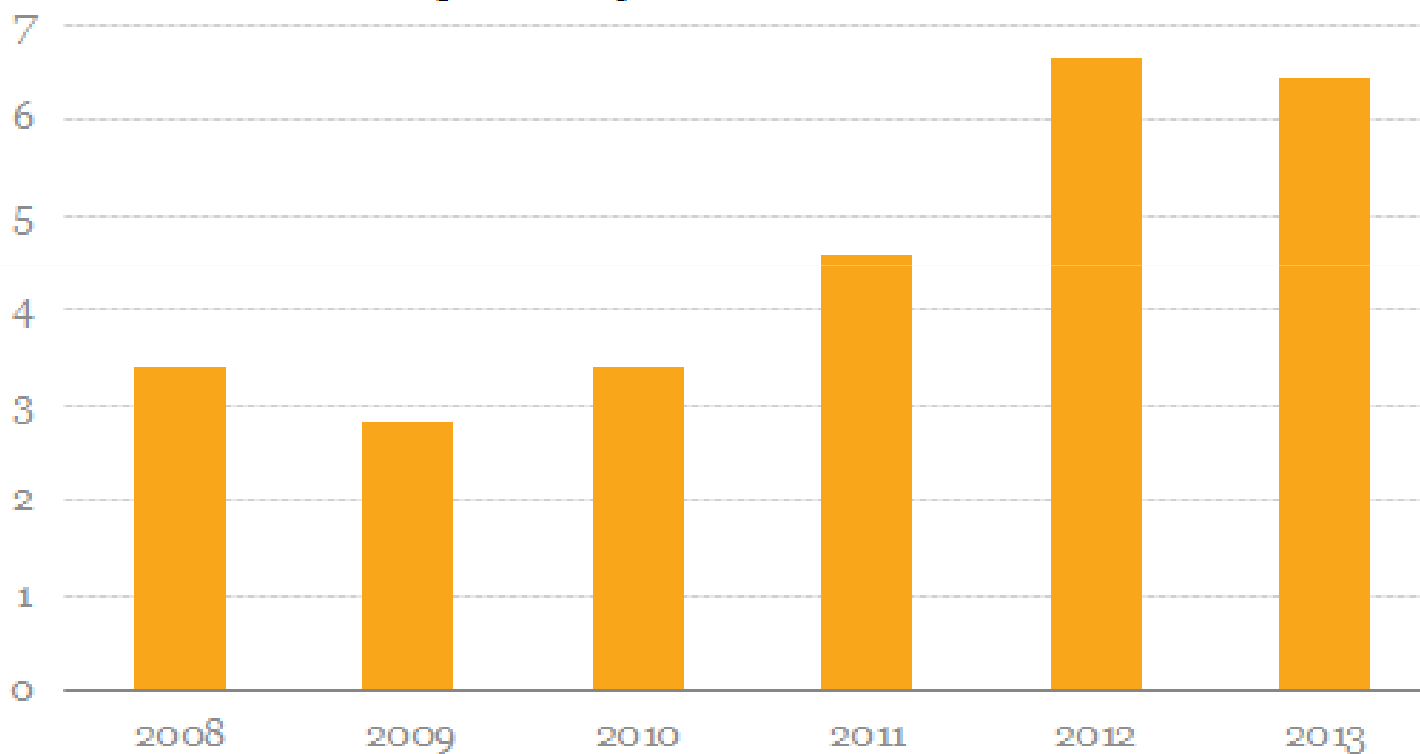
A hazai HMKE-k beépített teljesítményének az alakulása (kW)



Forrás: MEKH, Portfolio



A hazai napelemes HMKE-k átlagos beépített teljesítményének az alakulása (kW)



Forrás: MEKH, Portfolio



**Magyar
Természetvédők
Szövetsége**
Föld Barátai Magyarország

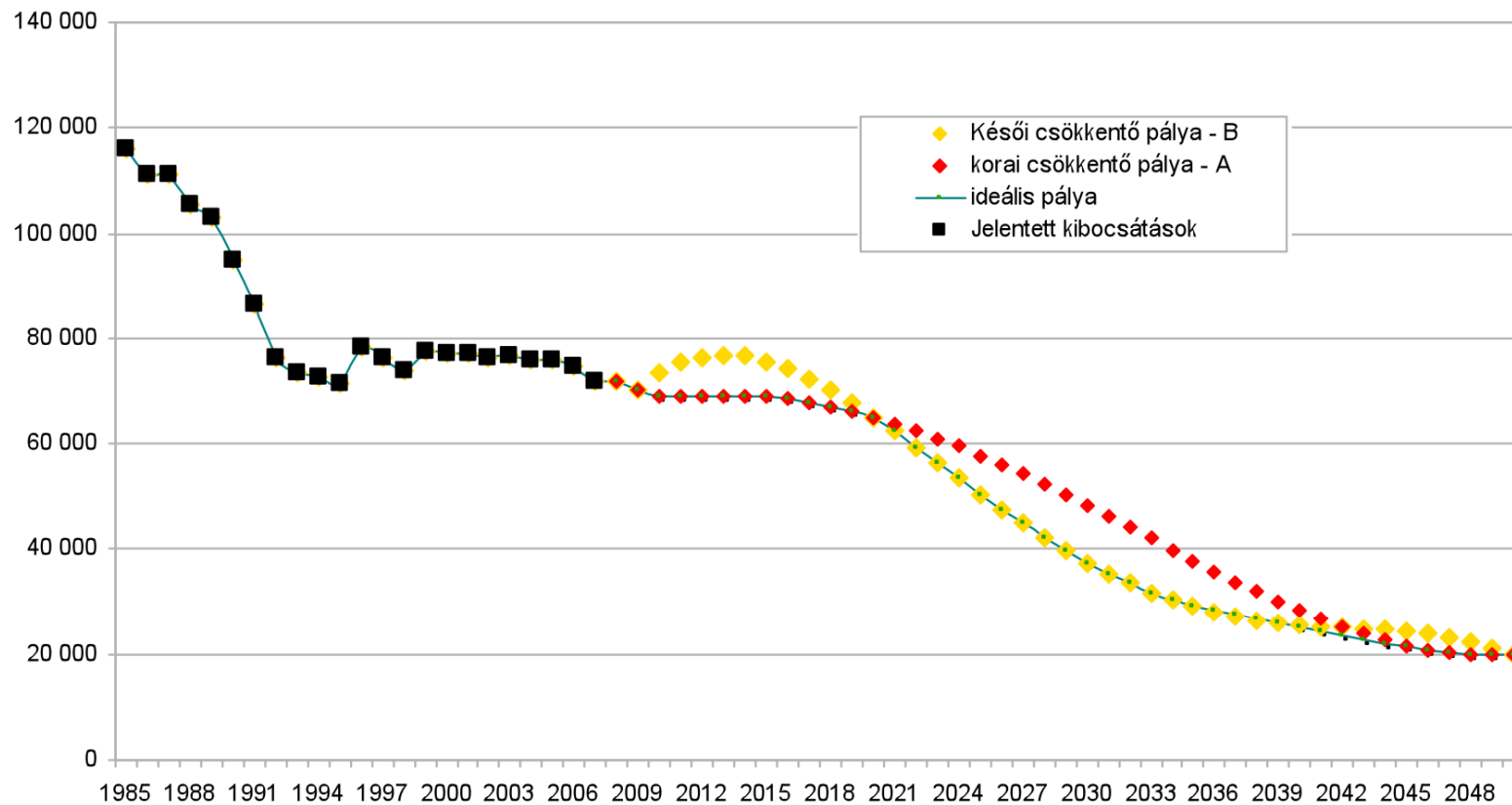
- **Zömében EU-s ill. norvég támogatású, önkormányzati koordinálású projektek Id. Mórahalom, Újszilvás, Parasznya stb.**
- **Pornóapáti falufűtőmű, bio brikett program**
- **Klasszikusabb: miskolci virtuális erőmű, vépi szélerőmű**
- **EKA: nyíregyházi szalmaház-építő szaki csapat + közösség, képzések**





Így lehet bekapcsolódni a programba

- **Hírt adni esetenként felületeinken a programról**
- **Részt venni program eseményeken ill. előadást stb. biztosítunk a programnak egyes rendezvényeinken**
- **Részt venni a program érdekérvényesítő, döntéshozókat meggyőző munkájában (pl. közös nyílt levél aláírása)**
- **Aktívan bekapcsolódni a program szövetséges-hálózata munkájába (érdekérvényesítés; egy új közösségi energia és/vagy élelmiszer kezdeményezés/projekt/szövetkezet tervezésében, alakításában segítség vagy részvétel)**



	2010	2015	2020	2025	2030	2035	2040	2045	2050
Késői csökkentő pálya (B)	73318,32	75617,85	65126,08	50477,01	37484,64	29142,97	25626	24287,73	19833,37
Korai csökkentő pálya (a)	68933,73	69047,98	65031,43	57786,64	48285,99	37879,84	28296,58	21642,58	19833,37